

# PONIENT HOTELS

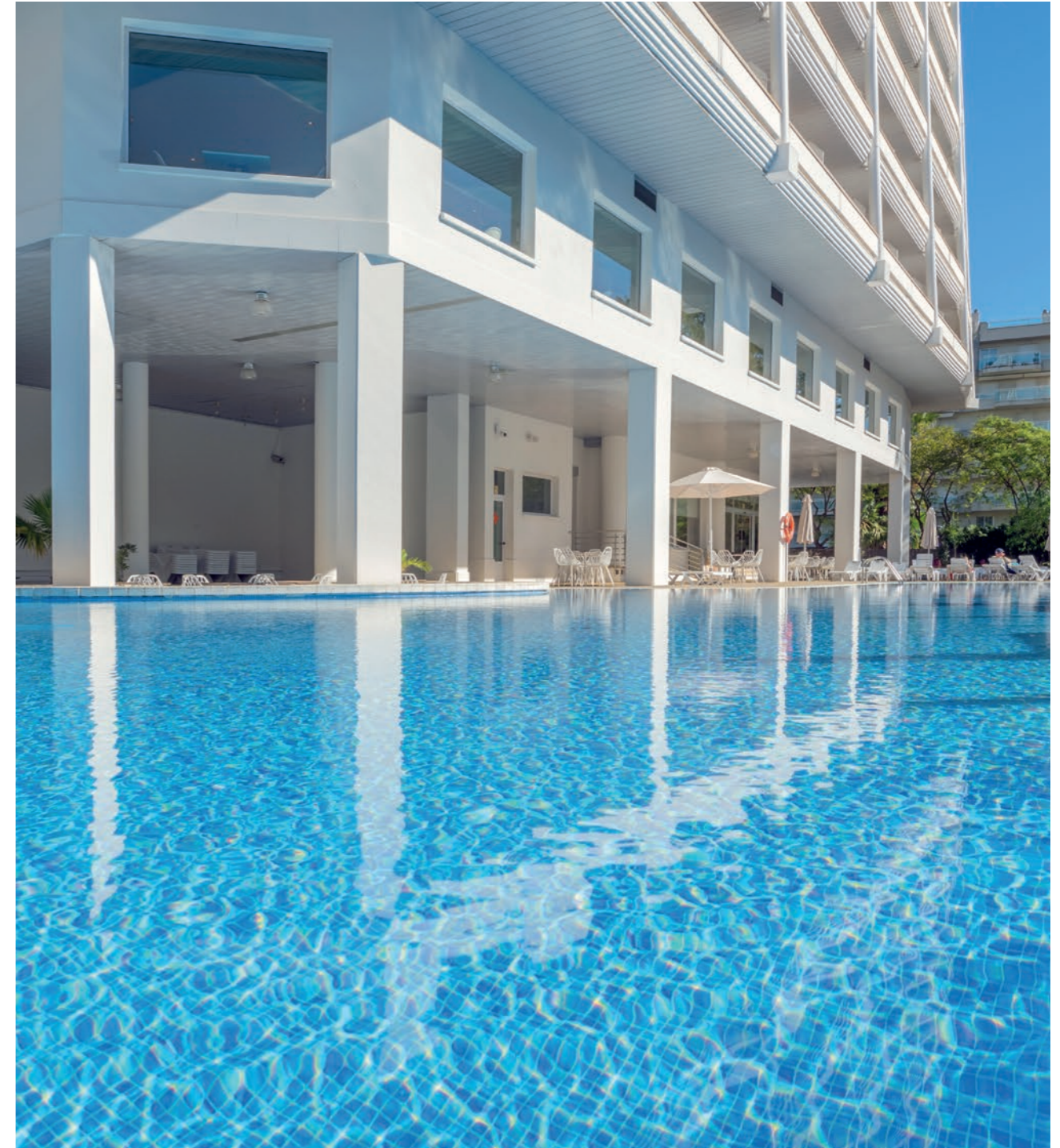
By PortAventura® WORLD

A photograph of two young boys playing in the ocean waves. The boy in the foreground is smiling broadly, looking towards the camera. The boy in the background is also smiling and looking towards the camera. The water is splashing around them, and the sky is clear and blue.

**THE  
MEDITERRANEAN  
WAY**

PortAventura World impulsa un nuevo enfoque estratégico en su oferta de alojamiento, gestionando y administrando la explotación de alojamientos turísticos cercanos al Resort, apostando por un nuevo modelo de gestión hotelera con un claro enfoque en el turismo de sol y playa.

**Nace Ponient Hotels:** una selección de hoteles en fantásticas localidades de la Costa Dorada que combina el acceso a los parques temáticos de PortAventura World con una experiencia vacacional familiar.



## Misión

---

Ofrecemos a nuestros huéspedes una experiencia inolvidable que combina la emoción y la diversión de 3 parques temáticos con la relajación y el disfrute de unas vacaciones en familia al estilo mediterráneo.

Nos esforzamos por ofrecer una hospitalidad excepcional, confort y servicios de calidad para crear recuerdos inolvidables.



## Valores

---

### Hospitalidad

Nos comprometemos a recibir a nuestros huéspedes con calidez y amabilidad, ofreciendo un servicio personalizado y excepcional.

---

### Confort

Ofrecemos alojamientos modernos, servicios y productos que permiten a nuestros huéspedes descansar y relajarse.

---

### Experiencias

Nos esforzamos por crear momentos especiales y únicos para nuestros huéspedes, desde actividades en el hotel hasta el acceso a los mejores parques temáticos europeos.



## ¿Por qué alojarse con nosotros?



Estancias que pueden incluir entradas para PortAventura World en las tipologías 1 día, 2 parques; 2 días, 2 parques; 3 días, 2 parques; y 3 días, 3 parques



Transfer gratuito a PortAventura World de mayo a octubre



Programa de **actividades diurno y nocturno**, para adultos y niños, incluida una experiencia de realidad virtual



Descuentos adicionales para los productos de PortAventura World



Programa de **fidelización** para restaurantes y tiendas de PortAventura World



Miniclub



Aparcamiento (de pago)





## Quienes mejor pueden hablar de nosotros... nuestros huéspedes

Pedro

«El hecho de que incluyan entradas para los parques de PortAventura, además del traslado totalmente gratuito del hotel al parque, es un gran punto a favor. El hotel tiene una gran relación calidad-precio y un personal excelente».

Enrique

«Hotel perfecto para pasar unos días en Salou, a 5 minutos de PortAventura y a menos de 10 de la playa, buena piscina, desayuno bufé completo, personal excelente, habitaciones limpias y de tamaño adecuado, la zona comercial está a poca distancia a pie».

Alba

«Las habitaciones son muy espaciaosas y cómodas. La atención de todo el personal es muy buena. El buffet del desayuno y la cena es más que correcto, la gestión de PortAventura es notable.

Genial el traslado al parque».

Guillermo

«La habitación era muy confortable. El desayuno, rico, completo y variado. Precio competitivo para estar tan cerca de PortAventura, que era nuestro objetivo. La oferta incluía entradas para el parque temático».



## **Dónde estamos**

---

Ponient Hotels es una selección de hoteles ubicados en el corazón de la Costa Dorada, muy cerca de PortAventura World, de playas de arena fina y de atracciones turísticas



**Aeropuerto  
Barcelona-El Prat  
Solo a 1 hora**



**Aeropuerto de Reus  
Solo a 15 minutos**



**Estación del AVE  
A 25 minutos**



## **Portfolio**

---

# PONIENT VILA CENTRIC

Un maravilloso hotel situado en Vila-seca, a pocos minutos de PortAventura World y a pocos kilómetros de la playa.

**El Hotel Vila Centric\*\*\*\* es el hotel ideal para una escapada o incluso para viajes de negocios, ya que cuenta con un spa y una piscina exterior con zona para tomar el sol. El hotel dispone de habitaciones Standard y Superior, así como apartamentos.**

El hotel también cuenta con un restaurante bufé para el desayuno, y una amplia y cuidada carta de platos elaborados con productos mediterráneos para la cena. También dispone de cinco salas de reuniones y una amplia carta para bodas, banquetes y celebraciones especiales.



**Recepción 24 h**



**Habitaciones: 94**

Habitaciones Standard: 40

Habitaciones Superior: 9

Apartamentos: 38

Apartamentos con terraza: 4

Habitaciones Standard adaptadas: 3



**1 restaurante y cafetería**



**1 piscina exterior**



**Spa con sauna y jacuzzi**



# PONIENT DORADA PALACE

El Hotel Dorada Palace\*\*\*\* es un establecimiento moderno y renovado en 2024 con una decoración de estilo mediterráneo, situado a 800 metros de la playa de Salou y con vistas a PortAventura World y Salou.

**Este hotel es ideal para las vacaciones en familia o en pareja, y está totalmente equipado con varias piscinas al aire libre, una de ellas situada en la azotea, zona *chill out* y varios *jacuzzis* con acceso exclusivo para mayores de 18 años.**

Dispone también de un restaurante tipo bufé con los servicios de desayuno, almuerzo y cena, dos bares, miniclub y zona ajardinada.



Recepción 24 h



**Habitaciones: 360**

Habitaciones Standard: 180

Habitaciones y apartamentos con vistas: 60

Apartamentos: 120



1 restaurante y *snack bar*



3 piscinas exteriores y una piscina infantil



**Rooftop solo para adultos, *jacuzzis* y gimnasio**





# PONIENT PIRÁMIDE SALOU

El Hotel Pirámide Salou\*\*\*\* es un hotel familiar, renovado en 2023 y situado en una zona tranquila en el centro de Salou, a 500 metros de la playa y la zona comercial y a solo 1,5 km de PortAventura World.

**El hotel es ideal para las vacaciones en familia o en pareja. Cuenta con un restaurante tipo bufé con *showcooking* que ofrece los servicios de desayuno, almuerzo y cena, además de dos bares, miniclub y un amplio programa de animación.**



Recepción 24 h



**Habitaciones: 230**

Habitaciones Standard: 190

Habitaciones Standard con vistas: 30

Junior Suite: 5

Habitaciones Standard adaptadas: 5



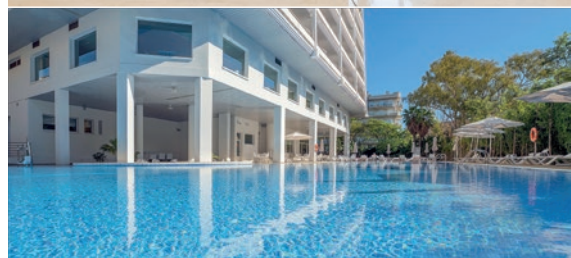
1 restaurante



1 piscina exterior



Experiencia de realidad virtual,  
parque infantil y miniclub



# PONIENT HOTELS

By PortAventura® WORLD

